



Butler

Logic

OPEN FRONT

LOGIC50
OF
LOGIC50W
OF
LOGIC50A
OF

PONTI 4 COLONNE CON SOLLEVATORE INTEGRATO

4-POST LIFTS WITH WHEEL FREE LIFT

4-SÄULEN-HEBEBÜHNEN MIT RADFREIHEBER

PONTS 4 COLONNES AVEC LEVAGE AUXILIAIRE

4 COLUMNAS CON DOBLE ELEVACIÓN

Versioni per misurazione assetto ruote
Wheel alignment versions
Versionen für die Achsvermessung
Versions pour contrôle de géométrie
Versiones alineado de dirección

LOGIC50A OF / 5000 kg

Pedane per assetto totale extralunghe con sedi anteriori per piatt rotanti e piani oscillanti posteriori.

Extra-long platforms for total wheel alignment with front turning plates locations and rear slip plates.

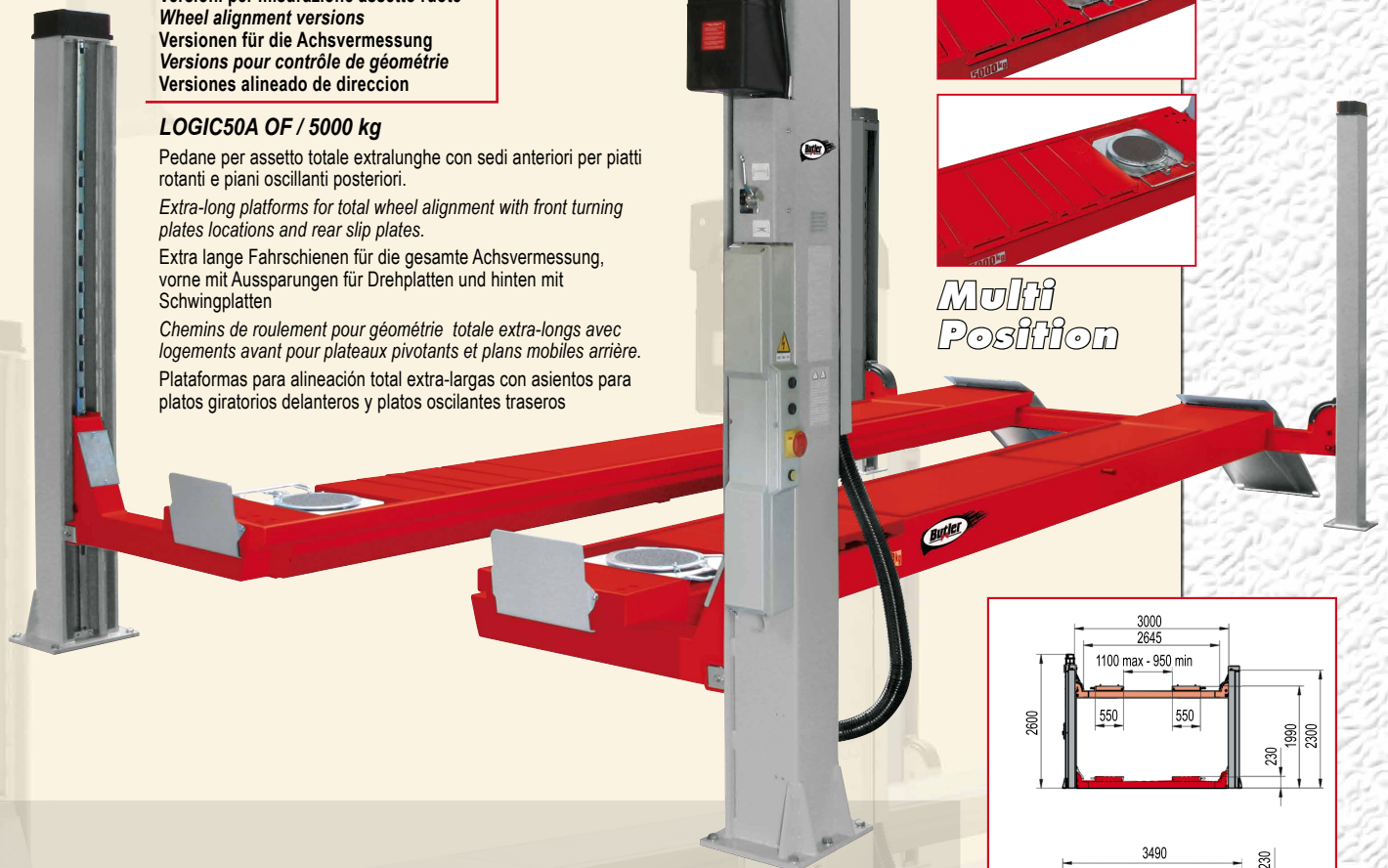
Extra lange Fahrsschienen für die gesamte Achsvermessung, vorne mit Aussparungen für Drehplatten und hinten mit Schwingplatten

Chemins de roulement pour géométrie totale extra-longes avec logements avant pour plateaux pivotants et plans mobiles arrière.

Plataformas para alineación total extra-largas con asientos para platos giratorios delanteros y platos oscilantes traseros



Multi
Position



Open Front

Accesso totale alla zona di lavoro

Full access to the working area

Komplett freier Zugang im Arbeitsbereich

Accès complètement libre à la zone de travail

Acceso total al área de trabajo



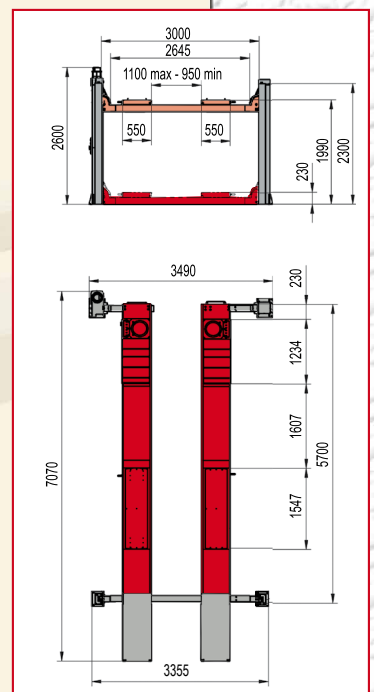
Piani oscillanti posteriori a bassissimo attrito, con bloccaggio manuale in posizione centrata e movimenti di oscillazione angolare e trasversale in entrambe le direzioni.

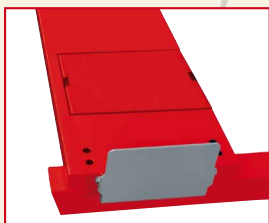
Low-friction rear slip plates. They can be manually locked in the central position. Transverse and angular movements in both directions.

Hintere Schiebepplatten mit niedrigem Reibungsgrad, manueller Blockierung in zentrierter Position und Schwingbewegungen über Eck- und Querlaufend in beide Richtungen.

Plans mobiles arrière à très faible frottement, avec blocage manuel en position centrée et mouvement angulaire et transversal dans les deux directions.

Platos traseros con bajo nivel de fricción, bloqueo manual en posición centrada y movimientos de oscilación angular y transversal en ambas direcciones.





Sollevatori con pedane piane
Lifts with flat platforms
Hebebühnen mit flachen Fahrschienen
Élévateurs avec chemins de roulement plats
Elevadores con plataformas lisas

LOGIC50 OF / 5000 kg

La lunghezza delle pedane di 5700 mm e la notevole distanza interno colonne garantiscono il sollevamento ottimale di veicoli commerciali di notevoli dimensioni.

The 5700 mm long platforms and the large inner distance between posts allow optimum lifting of light commercial vehicles and long-wheelbase vans.

Die Länge der Fahrschienen von 5700 mm und der erhebliche interne Abstand der Hebesäulen gewährleisten ein optimales Heben von Lieferfahrzeugen mit großen Abmessungen.

La longueur des chemins de roulement de 5700 mm ainsi que la distance considérable à l'intérieur des colonnes garantissent le levage optimal de véhicules commerciaux de grandes dimensions.

La longitud de las plataformas de 5700 mm y la notable distancia entre las columnas garantizan el levantamiento óptimo de vehículos comerciales de notables dimensiones.

Pedane con sedi per piatti rotanti
 Platforms with turning plates locations
 Fahrschienen mit Aussparungen für Drehteller
 Chemins de roulement avec logement pour plateaux pivotants.
 Plataformas con asientos para platos giratorios

Versione per misurazione assetto ruote
Wheel alignment version
Version für die Achsvermessung
Version pour contrôle de géométrie
Version alineado de dirección

LOGIC50W OF / 5000 kg

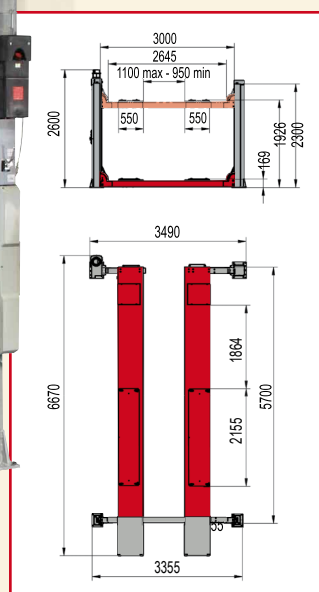
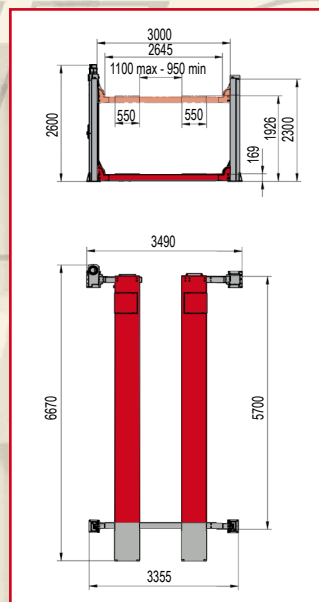
Sollevatore a pedane piane con predisposizione per piatti rotanti anteriori e piatti oscillanti posteriori sopra alla pedana.

Lift with flat runways, with front recess for turntables and rear sliding plates mounted over the platform.

Hebebühne mit flachen Fahrschienen, Aussparung für Drehteller vorne und Schiebepplatten fahrschieneaufflegend hinten.

Élévateur à chemins de roulement plats, avec encastrement antérieur pour plateaux pivotants et plans mobiles arrière montés sur les chemins de roulement.

Elevador de plataformas lisas con predisposición para platos rotatorios anteriores y platos oscilantes traseros encima de la plataforma.



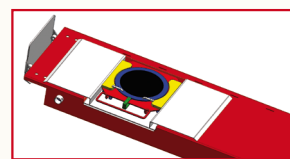
OPTIONS



Rampe extralunghe
 Long run up ramps
 Lange Auffahrampen
 Rampes longues
 Rampas larga



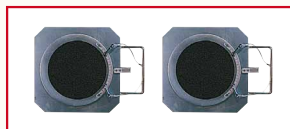
Traverse
 Jacking beams
 Achsheber
 Traverses
 Gatos



S4504 OF A1 (→ LOGIC50W OF)
 Kit livellamento per piatti rotanti S110A7
 Kit to level S110A7 turntables
 Aufrüstset für Drehteller S110A7
 Kit de mise à niveau pour plateaux pivotants S110A7
 Kit nivelación para platos rotatorios S110A7



Impianto di illuminazione
 Lighting kit
 Beleuchtung
 Système d'éclairage
 Instalación de alumbrado



S110A7
 Ø 310 mm (12.2") 2x1000 kg
 Piatti rotanti / Turntables.
 Drehplatten / Plateaux pivotants / Platos giratorios.



Engineering and Marketing S.p.A. a.s.u.
 Via dell'Ecologia 6 - 42047 Rolo (RE)
 Ph. +39-0522-647911 - Fax +39-0522-649760
 www.butler.it - info@butler.it

DBD17U (01)

Le caratteristiche tecniche e gli allestimenti presentati in questo prospetto possono subire variazioni. Le immagini riprodotte non sono vincolanti.
 Technical data and composition presented in this catalogue may vary. Pictures reproduced are only indicative.
 Die techn. Daten und die Ausrüstungen, die in diesem Prospekt enthalten sind, können Änderungen erfahren. Deshalb sind die Abbildungen unverbindlich.
 Les caractéristiques techniques et les compositions présentées dans ce prospectus peuvent subir des variations. Les images reproduites n'ont qu'une valeur indicative.
 Las características técnicas y las composiciones ilustradas en este folleto pueden sufrir variaciones. Las imágenes propuestas son solamente indicativas.