



# Butler

# Logic


## OPEN FRONT LIFT TABLE

**LOGIC50  
OFT  
LOGIC50A  
OFT**



 **SOLLEVATORI A 4 COLONNE**

 **4-POST LIFTS**

 **4-SÄULEN-HEBEBÜHNEN**

 **ELEVATEURS A 4 COLONNES**

 **ELEVADORES DE 4 COLUMNAS**

### **LOGIC50 OFT / 5000 kg**

Sollevatori con pedane di grandi dimensioni e struttura portante studiata per la massima rigidità e stabilità in esercizio.

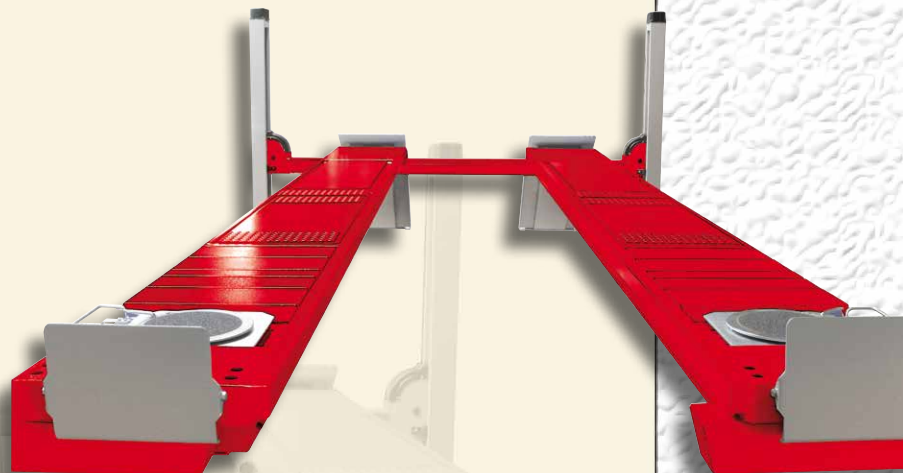
*Lifts with large size platforms and sturdy structure assuring maximum rigidity and working stability.*

Hebebühnen mit grossdimensionierten Fahrschienen und für hervorragende Steifigkeit und Betriebsstabilität konstruierte Tragstruktur.

*Ponts élévateurs avec chemins de roulement de grandes dimensions et structure portante étudiée pour offrir un maximum de rigidité et de stabilité pendant le fonctionnement.*

Elevadores con plataformas de grandes dimensiones y estructura portante estudiada para garantizar la máxima rigidez y estabilidad de trabajo.

### **Lift Table**



### **LOGIC50A OFT / 5000 kg**

Pedane per assetto ruote, con sedi anteriori per piatti rotanti e piani oscillanti posteriori.

*Platforms for total wheel alignment, with front turning plates recesses and rear slip plates.*

**Fahrschienen für die Achsvermessung,** vorne mit Sitzen für Drehteller und hinten mit Schiebeplatten.

*Chemins de roulement pour géométrie, avec logements avant pour plateaux pivotants et plans mobiles arrière.*

**Plataformas para alineación,** con asientos para platos giratorios delanteros y platos oscilantes traseros

### **Open Front**

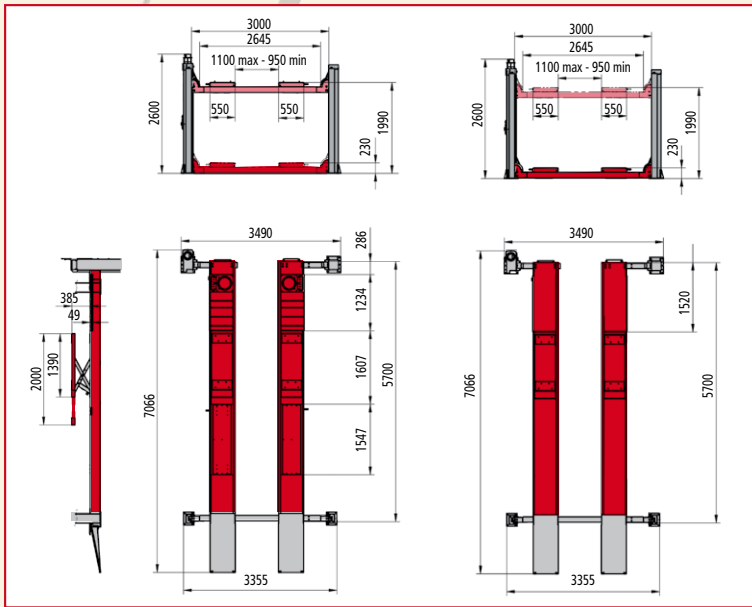
Accesso totale alla zona di lavoro

*Full access to the working area*

Komplett freier Zugang im Arbeitsbereich

*Accès complètement libre à la zone de travail*

Acceso total al área de trabajo



La lunghezza delle pedane di 5700 mm e la notevole distanza interno colonne garantiscono il sollevamento ottimale di veicoli commerciali di notevoli dimensioni.

*The 5700 mm long platforms and the large inner distance between posts allow optimum lifting of light commercial vehicles and long-wheelbase vans.*

Die Länge der Fahrseilen von 5700 mm und der erhebliche interne Abstand der Hebesäulen gewährleisten ein optimales Heben von Lieferfahrzeugen mit großen Abmessungen.

*La longueur des chemins de roulement de 5700 mm ainsi que la distance considérable à l'intérieur des colonnes garantissent le levage optimal de véhicules commerciaux de grandes dimensions.*

La longitud de las plataformas de 5700 mm y la notable distancia entre las columnas garantizan el levantamiento óptimo de vehículos comerciales de notables dimensiones.

## Multi-Position (LOGIC50A OFT)



Selettore per sollevamento ponte principale o sollevatore integrato.  
Switch to operate main lift of wheel free lift  
Schalthebel für Haupthebebühne bzw. Radfreiheber.  
Selecteur pour actionnement du pont ou du levage auxiliaire  
Selector para elevación del elevador principal o de la doble elevación

Pulsante di salita  
Lifting button  
Hebeknopf  
Commande de montée  
Pulsador de subida

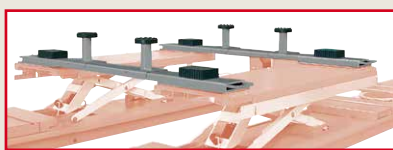
Pulsante di discesa  
Lowering button  
Senkknopf  
Commande de descente  
Pulsador de bajada

Interruttore generale  
Main switch  
Hauptschalter  
Interrupteur principal  
Interruptor general

Pulsante di parcheggio per assetto ruote  
Parking button for wheel alignment  
Parkknopf für Achsmessstellung  
Commande de positionnement sur crémaillère pour contrôle de géométrie  
Pulsador de parking para alineado de ruedas (LOGIC50OFT)

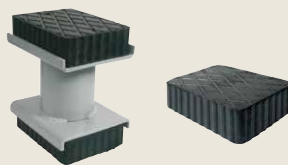
Struttura rinforzata  
Extra strength structure  
Sehr robuste Struktur  
Structure renforcée  
Estructura reforzada

## OPTIONS



### S505A2 (2 x kit)

Traverse / Cross members  
Querstreben / Traverses / Traviesas



S505A1 H= 200 mm  
(4 x kit)  
S505A5 H= 120 mm  
S505A6 H= 40 mm  
S505A7 H= 20 mm  
(4 x kit)



Rampe extralunghe  
Long run up ramps  
Lange Auffahrampen  
Rampes longues  
Rampas larga



Impianto di illuminazione  
Lighting kit  
Beleuchtung  
Système d'éclairage  
Instalación de alumbrado

# Butler

Engineering and Marketing S.p.A. a.s.u.  
Via dell'Ecologia 6 - 42047 Rolo (RE)  
Ph. +39-0522-647911 - Fax +39-0522-649760  
www.butler.it - info@butler.it

DBD18U (01)