




## TYRE CHANGERS accessories

**LEGENDA:**  Vedi listino per maggiori dettagli  
 See pricelist for more details  
 Siehe Preisliste für mehr Details  
 Voir tarif pour plus de précisions  
 Ver lista de precios para más detalles

 Montaggio in fabbrica  
 Factory assembled  
 Werkseitig montiert  
 Montage in usine  
 Montaje en fábrica

**Helper**  (for tilt back tyre changers)  
 per smontagomme automatici

### PLUS83H

Dispositivo premi-alza tallone pneumatico con braccio rotante  
*Air-driven helper with rotating arm*  
 Pneumatischer Hilfsmontagearm mit Zusatzhilfsarm  
*Dispositif pousse-lève talon pneumatique avec bras rotatif*  
 Dispositivo prensa talón neumático con brazo rotatorio



### PLUS83HS

PLUS83H con disco inclinato 45°  
*PLUS83H with 45° tilted roller*  
 PLUS83H mit 45° geneigte Rolle  
*PLUS83H avec rouleau incliné 45°*  
 PLUS83H con rodillo inclinado 45°



### PLUS85H

Dispositivo con avanzamento pneumatico del disco  
*Device with pneumatic indent of the roller*  
 Hilfsrolle mit pneumatischer Positionierung  
*Dispositif avec positionnement pneumatique du rouleau*  
 Dispositivo con posicionamiento neumático del rodillo

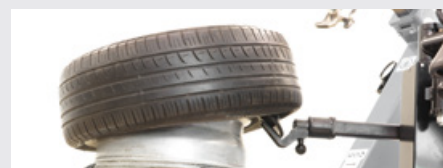
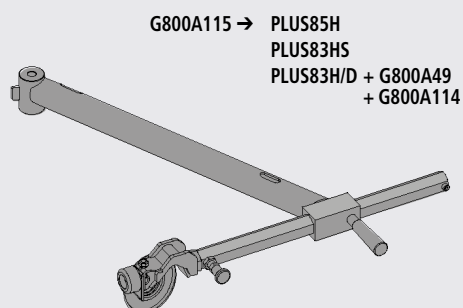
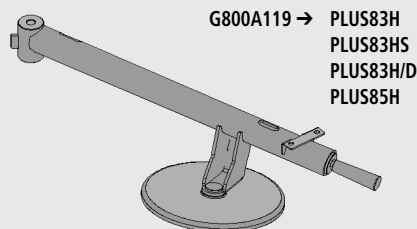
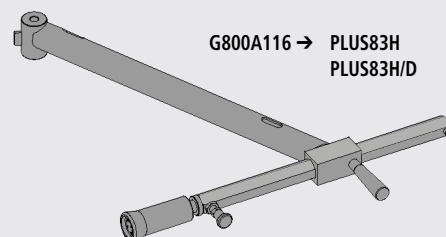


Posizionamento rullo / Easy roller indent

## OPTIONS

Braccio addizionale  
*Additional arm*  
 Zusatzarm  
*Bras additional*  
 Brazo suplementar

Non possono essere abbinati fra loro.  
*The cannot be combined together.*  
 Nicht zusammen montierbar.  
*Ne peuvent pas être combinés ensemble.*  
 No se pueden combinar entre ellos.



## OPTIONS → PLUS83H/D



**PLUS83H/D**  
 PLUS83H con pressore sagomato WDK  
 PLUS83H with WDK bead pressure device  
 PLUS83H mit WDK-Wulstniederhalter  
 PLUS83H avec outil de pression WDK  
 PLUS83H con prensa talón WDK

G800A116

G1000A11



G1000A36



G1000A100K  
 (50 x kit)



G800A32



G800A49



G800A51



G800A114



G800A58



## Helper



**PLUS73**  
 Dispositivo premi-alza tallone pneumatico con braccio rotante.  
*Air-driven helper with rotating arm.*  
 Pneumatischer Hilfsmontagearm mit Zusatzhilfsarm.  
*Dispositif pousse-lève talon pneumatique avec bras rotatif.*  
 Dispositivo prensa talón neumático con brazo rotatorio.



**PLUS82H**  
 Dispositivo premi-alza tallone pneumatico  
*Air-driver helper*  
 Pneumatischer Hilfsmontagearm  
*Dispositif pousse-lève talon pneumatique*  
 Dispositivo prensa talón neumático



**PLUS91**  
 Dispositivo premi tallone pneumatico rotante  
*Rotating pneumatic helper*  
 Pneumatischer Hilfsmontagearm  
*Bras pousse-talon rotatif pneumatique*  
 Dispositivo neumático prensa talón rotatorio

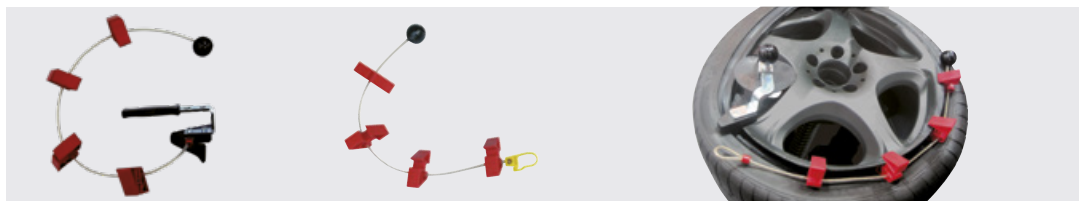


**PLUS91N - PLUS91SE**  
 Dispositivo premi-alza tallone pneumatico con braccio rotante  
*Pneumatic helper with rotating arm*  
 Pneumatischer Hilfsmontagearm auch mit Hebefunktion  
*Bras pousse-et leve-talon rotatif pneumatique*  
 Dispositivo neumático prensa y levanta talón rotatorio



**G800A69 → PLUS91SE**  
 Sollevatore ruota  
*Wheel lift*  
 Radheber  
*Élévateur de roue*  
 Elevador de rueda

## Magic Cord



**G1000A32**  
 Premitalлоне 24" con trazione.  
*24" bead pushing device with pulling system.*  
 Wulstboy 24" mit Zugvorrichtung.  
*Pousse-talon 24" avec traction.*  
 Prensa talón 24" con tracción.

**G1000A36 (→ G1000A32)**  
 Extension (24" → 28")

Esempio di utilizzo  
 How to use  
 Gebrauchsbeispiel  
*Example de utilisation*  
 Ejemplo de utilizzo

## Bead Clamp



**G84A13**  
 Morsetto blocca tallone.  
*Bead-locking clamp.*  
 Wulstklemme.  
*Etau bloque-talon.*  
 Mordaza bloquea talón.

## Utensile in plastica stand-alone / Stand-alone plastic tool



### Smontagomme automatici / Tilt back tyre changers

#### G800A126

Utensile in plastica con staffa (kit prima installazione) - posizione utensile fissa  
*Plastic tool with support (first time kit) - fixed tool position*  
 Kunststoffmontagekopf mit Halterung (erster Aufrüstsatz) - Kopf mit einer Position  
*Tête en matériel synthétique VL avec moyeu de raccord à l'arbre - position fixe*  
 Util de plástico con casquillo de soporte (kit primera instalación) - posición del útil fija

#### 140440311

Utensile in plastica (ricambio)  
*Plastic tool only (for replacement)*  
 Kunststoffmontagekopf (für den Ersatz)  
*Tête en matériel synthétique VL avec position fixe, pour remplacement*  
 Util de plástico de repuesto

### Smontagomme a bandiera / Swing arm tyre changers

#### G800A60

Utensile in plastica con staffa (kit prima installazione) - doppia posizione utensile  
*Plastic tool with support (first time kit) - two position tool*  
 Kunststoffmontagekopf mit Halterung (erster Aufrüstsatz) - Kopf mit zwei Positionen  
*Tête en matériel synthétique VL avec moyeu de raccord à l'arbre - double position*  
 Util de plástico con casquillo de soporte (kit primera instalación) - doble posición del útil

#### 770011650

Utensile in plastica (ricambio)  
*Plastic tool only (for replacement)*  
 Kunststoffmontagekopf (für den Ersatz)  
*Tête en matériel synthétique VL double position, pour remplacement*  
 Util de plástico de repuesto

Position 1



Position 2



## Kit attacco rapido / Quick change kits

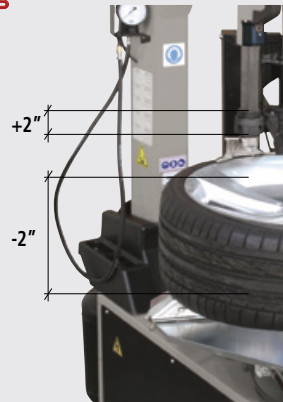


#### G800A70

Kit attacco rapido utensili (senza utensile)  
*Kit for quick change of all tools (without tool)*  
 Schnellsteckvorrichtung (ohne Montagekopf)  
*Kit raccord rapide (sans outil)*  
 Juego enganche rápido (sin útil)



Esempio di utilizzo  
*How to use*  
 Gebrauchsbeispiel  
*Example de utilisation*  
 Ejemplo de utilizzo



#### ATTENTION

Il G800A70 riduce il campo di lavoro di 2".  
*G800A70 reduces max working range by 2".*  
 Der Einsatz vom G800A70 reduziert die max. Radbreite um 2".  
*Le kit G800A70 réduit le hauteur maxi de 2".*  
 El juego G800A70 reduce la altura máxima de rueda de 2"

#### STANDARD → G800A70



Supporto a due posizioni  
*Two position support*  
 Halter mit zwei Positionen  
*Support pour deux têtes*  
 Doble soporte

Chiave / Tool  
*Werkzeug / Outil / Llave*

## Accessori / Accessories → G800A70



#### G800A72

Utensile in plastica auto con mozzo per attacco rapido  
*Car plastic tool with hub for quick coupling*  
 PKW-Kunststoffmontagekopf mit Adapter für Schnellsteckvorrichtung  
*Tête synthétique VL avec moyeu pour raccord rapide*  
 Util en plástico turismos con casquillo para enganche rápido



#### G800A74

Utensile in plastica moto con mozzo per attacco rapido  
*Motorbike plastic tool with hub for quick coupling*  
 Motorrad-Kunststoffmontagekopf mit Adapter für Schnellsteckvorrichtung  
*Tête synthétique moto avec moyeu pour raccord rapide*  
 Util en plástico motos con casquillo para enganche rápido



#### G800A76

Utensile per ruote ATV con mozzo per attacco rapido  
*Tool for ATV wheels with hub for quick coupling*  
 Montagekopf für ATV-Reifen mit Adapter für Schnellsteckvorrichtung  
*Tête pour roues ATV avec moyeu pour raccord rapide*  
 Herramienta para ruedas ATV con casquillo para enganche rápido



#### G800A73

Utensile in plastica basculante con mozzo per attacco rapido  
*Pivoting plastic tool with hub for quick coupling*  
 Freibeweglicher Kunststoffmontagekopf mit Adapter für Schnellsteckvorrichtung  
*Tête basculante synthétique avec moyeu pour raccord rapide*  
 Util pivoteante en plástico con casquillo para enganche rápido



#### G800A110

Utensile per cerchi con razze sporgenti con mozzo per attacco rapido.  
*Tool suitable also for rims with protruding spokes with hub for quick coupling.*  
 Montagekopf geeignet auch für gewölbte Felgen mit Adapter für Schnellsteckvorrichtung  
*Tête également approprié pour jantes bombées avec moyeu pour raccord rapide*  
 Util idóneo para llantas con radios hacia fuera con casquillo para enganche rápido



#### G800A75

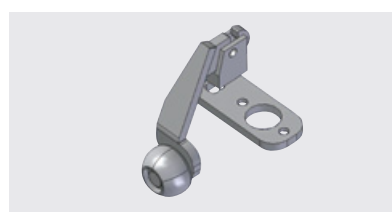
Terminale albero utensile per attacco rapido  
*Shaft coupling for quick tool change*  
 Montagekopf-Adapter für Schnellsteckvorrichtung  
*Terminal arbre outil pour raccord rapide*  
 Casquillo para enganche rápido

## Tool Roller



#### G800A18

Rullino premitallone per tutte le macchine in versione standard senza attacco rapido e G800A72.  
*Bead pushing roller for all standard models without tool quick coupling and G800A72.*  
 Wulstniederhalte Rolle für alle Maschinen mit Montagekopf ohne Schnellsteckvorrichtung und G800A72.  
*Rouleau pousse-talon. Pour tous les modèles version standard sans raccord rapide et G800A72.*  
 Rodillo prensa talón. Para todos los modelos en versión estándar sin enganche rápido y G800A72.



#### G800A18PS

Rullino premitallone per tutte le macchine in cui è montato l'attacco rapido con testina in plastica o acciaio.  
*Bead pushing roller for all models with tool (plastic or steel) quick coupling.*  
 Wulstniederhalte Rolle für alle Maschinen mit Montagekopf mit Schnellsteckvorrichtung.  
*Rouleau pousse-talon. Pour tous les modèles avec raccord rapide avec outil en acier ou synthétique.*  
 Rodillo prensa talón. Para todos los modelos que llevan el enganche rápido con útil de plástico o de acero.



Esempio di utilizzo  
*How to use*  
 Gebrauchsbeispiel  
*Example de utilisation*  
 Ejemplo de utilizzo

## Gonfiaggio / Inflation



**G84A1**  
Pistola di gonfiaggio.  
*Inflation gun.*  
Reifenfüllpistole.  
*Pistolet de gonflage.*  
Pistola de inflado.

### G800A96

Kit gonfiaggio (pistola + valvola di gonfiaggio a pressione limitata).  
*Inflating kit (air gun + pressure reducer valve).*  
Satz Reifenfüllpistole mit Füllventil mit Druckminderer.  
*Kit gonflage (pistolet plus soupape de limitation de pression).*  
Kit inflado (pistolete + válvula limitadora de presión).



**G84A2**  
Pistola di gonfiaggio Michelin.  
*Michelin inflation gun.*  
Michelin Reifenfüllpistole.  
*Pistolet de gonflage Michelin.*  
Pistola de inflado Michelin.

### G84A15N

Kit gonfiaggio rapido Michelin (pistola + valvola di gonfiaggio rapido a pressione limitata).  
*Quick inflation kit Michelin (air gun + pressure-reduced quick inflating valve).*  
Satz Michelin-Reifenfüllpistole mit Schnellfüllventil mit Druckminderer.  
*Kit gonflage rapide Michelin (pistolet plus soupape rapide et lim. pression).*  
Kit pistola de inflado rapido Michelin (pistola + válvula rapida y limitadora de presión).

## Gonfiaggio a pedale / Pedal inflation

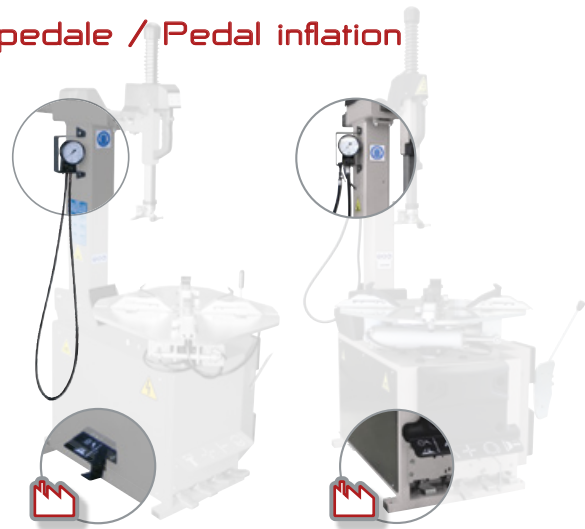
Dispositivo di gonfiaggio a pedale, completo di manometro e valvola di gonfiaggio rapido a pressione limitata.

*Pedal-operated inflating device, with manometer and pressure-reduced quick inflating valve.*

Reifenfüllvorrichtung mit Pedalbetätigung, mit Manometer und Schnellfüllventil mit Druckminderer.

*Dispositif de gonflage à pédale, complet de manomètre et soupape de limitation de pression.*

Dispositivo de inflado a pedal, completo de manómetro y válvula de inflado rápido a presión limitada.



G800A57

G800A123

## Intallamento / Bead-blaster

G800A80 → G800A57  
G800A125 → G800A123

Dispositivo di intallamento. Per smontagomme con gonfiaggio a pedale.  
*Bead-blaster kit.*

*For tyre changers with pedal inflation*  
Top-Reifenfüllvorrichtung. Für Montiergeräte mit Pedalbetätigt-Reifenfüllvorrichtung

*Dispositif de positionnement talons.*  
Pour démonte-pneus avec gonflage à pédale

Dispositivo de entalonamiento. Para desmontadoras con inflado a pedal



PATENT PENDING



## Trattamento Aria / Air Treatment



**G84A16**  
Lubrificatore / Lubricator / Öler /  
*Lubrificateur / Lubricador*



**G80A1**  
Filtro / Filter / Filter /  
*Filtre / Filtro*



**G80A1R**  
Filtro con regolatore di pressione  
*Filter with pressure reducer*  
Filter mit Druckminderer  
*Filtre avec régulateur de pression*  
Filtro agua con regulador de presión



**G800A13**  
Regolatore di pressione  
*Pressure reducer*  
Druckminderer  
*Régulateur de pression*  
Regulador de presión

## Moto / Bike



**G84A5** (4 x kit) → 18" 20" OLD 22" OLD  
**G800A99** (4 x kit) → 20" NEW 22" NEW  
**G800A107** (ex G84A34) (4 x kit) → 24" 26"

Griffe per ruote moto con montaggio rapido (+5" da esterno).  
*Fast-fit motorcycle wheel clamps (+ 5" from outside).*

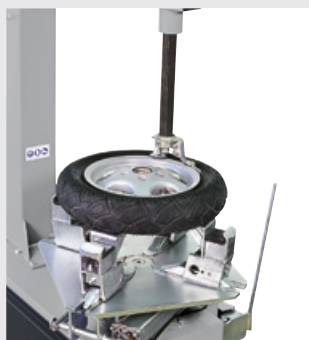
Mobile Motorradspannklauen (+5" von aussen).  
*Griffes pour roues de moto avec montage mobile (+5" de l'extérieur).*

Garras para ruedas de moto con montaje móvil (+5" del exterior).



**G84A24** (4 x kit) → G84A5  
**G800A111** (4 x kit) → G800A99, G800A107

Adattatori per riduzione presa griffe (-2", -4" da esterno).  
*Adaptors for reducing clamping capacity (-2", -4" from outside).*  
Adapter für Motorradspannklauen (-2", -4" von aussen).  
*Adaptateur de réduction de la prise (-2", -4" de l'extérieur).*  
Adaptadores para reducción para garras (-2", -4" del exterior).



### G800A78

Paletta stallonatore per ruote moto, di serie su versioni BIKE.

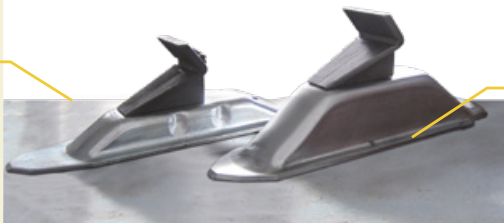
*Bead-breaker adaptor for motorcycle wheels, standard on BIKE versions.*

Abdrückschaufel für alle Modelle standard auf BIKE.  
*Détalonneur pour roues moto, d'origine sur versions BIKE.*

Paleta destalonadora para ruedas de moto, de serie en los modelos BIKE.



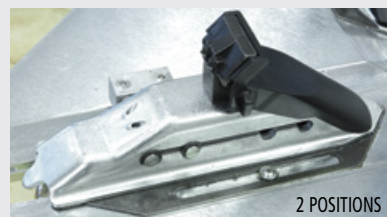
18"  
20" OLD  
22" OLD  
Griffe standard  
Standard clamps  
Standard Spannklauen  
Griffes standard  
Garras estandar



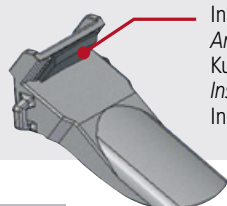
20" NEW  
22" NEW  
Griffe rialzate (da luglio 2013)  
Higher clamps (from July 2013)  
Höhere Spannklauen (ab Juli 2013)  
Griffes hautes (de Juillet 2013)  
Garras altas (desde Julio 2013)

## Protections / Protezioni

<b>G800A5</b> (4 x kit) → 18" → 20" OLD → 22" OLD	<b>G800A98</b> (4 x kit) → 20" NEW → 22" NEW → 24" (fix position)	<b>G800A6</b> (4 x kit) → 24" (2 positions) → 26" (2 positions) → 30" (2 positions)
<b>G800A5K</b> - Kit 10 x G800A5	<b>G800A98K</b> - Kit 10 x G800A98	<b>G800A6K</b> - Kit 10 x G800A6



Set protezioni griffe - *Clamp protection kit* - Spannklauen-Alufelgenschutz -  
Kit protections de Griffes - Juego protecciones garras



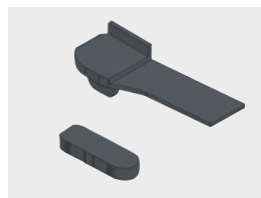
Inserto in plastica anti-slittamento  
*Anti-skid plastic insert*  
Kunststoffeinlage für Rutschfestigkeit  
*Insert plastique anti-glisement*  
Inserto en plastico anti-deslizante



**G800A117** (2 x kit) **QUICK INSERT**  
Set protezioni utensile  
*Tool protection kit*  
Satz Montagekopf-Alufelgenschutz  
*Kit de protection outil*  
Juego protecciones útil  
**G800A117K** - Kit 10 x G800A117



**G800A8** (2 x kit) → **LEVERLESS**  
Set protezioni utensile  
*Tool protection kit*  
Satz Montagekopf-Alufelgenschutz  
*Kit de protection outil*  
Juego protecciones útil  
**G800A8K** - Kit 10 x G800A8



**G84A17** (2 x kit) → **G800A110**  
Set protezioni utensile  
*Tool protection kit*  
Satz Montagekopf-Alufelgenschutz  
*Kit de protection outil*  
Juego protecciones útil  
**G84A17K** - Kit 10 x G84A17



**G800A11**  
Protezione paletta stallonatore  
*Bead breaker blade protection*  
Abdrückschaufelschutz  
*Protection détalonneur*  
Protección paleta  
destalonadora  
**G800A11K** - Kit 5 x G800A11



**G800A32**  
Protezione tallone per pneumatici  
*"Run Flat"*  
*Run Flat bead protection*  
Felgenhornwulstschutz für  
*"Run Flat-Reifen"*  
*Protection talon pour pneus "Run Flat"*  
Protección talón para neumáticos  
*"Run Flat"*



**G1000A100K** (50 x kit)  
Confezione di protezioni tallone RFT  
(direttiva WDK).  
*Bead protections for RFT (WDK standard).*  
WDK-Kit.  
*Boîte de protections talon RFT*  
(norme WDK).  
Juego de protecciones talón ruedas RFT  
(norma WDK).

## Bead Blaster Protection Protezione Intallamento



**G800A100** → **PLUS83, PLUS91, 91N, 91SE**  
Protezione utilizzatore raccomandata durante  
l'intallamento e il gonfiaggio.  
*User protection recommended during bead  
blasting and inflation.*  
Empfohlener Benutzerschutz während der  
Reifenbefüllung.  
*Protection utilisateur pendant le gonflage et le  
positionnement des talons.*  
Protección usuario durante entalonamiento y inflado.



**G800A122** (8 x kit)  
**G800A122K** (40 x kit)  
Punte sostituibili  
*Renewable spikes*  
Austauschbaren Haltekörner  
*Pointes remplaçables*  
Puntas reemplazables

## Leva Alzatalloni / Bead Lever



**G1000A52**  
Leva alza tallone standard.  
*Standard bead lever.*  
Standardmontiereisen.  
*Levier standard.*  
Palanca levanta talón estándar.



**G1000A11**  
Leva alzatallone arcuata.  
*Half moon bead lever.*  
Halbmondmontiereisen.  
*Levier demi-lune.*  
Palanca levanta-talón en forma de "plátano".



**G1000A13K** (50 x kit) → **G1000A52 - G1000A11**  
Confezione protezioni leva alzatalloni  
*Bead lever protection package*  
Satz Montagehebel-Alufelgenschutz  
*Boîte de protections levier*  
Confección protecciones palanca levanta talones

## Kit Senza-Leva / Leverless Device



G800A81 → xx441  
 G800A82 → xx641, xx645  
 G800A83 → xx441 + G800A63  
 G800A84 → xx645 + G800A68  
 G800A85 → xx641 + G800A56

Per smontagomme automatici.  
 For tilt back tyre changers.  
 Für Automatische Reifenmontiergeräte.  
 Pour démonte-pneus automatiques.  
 Para desmontadoras automaticas.



**G800A87 → xx246**  
 Per smontagomme a bandiera  
 For swing arm tyre changers  
 Für Halbautomatische-Reifenmontiergeräte  
 Pour démonte-pneus semi-automatiques  
 Para desmontadoras sémi-automáticas

## Vari / Various



**G800A35**  
 Sollevatore pneumatico ruote.  
 Pneumatic wheel lifter.  
 Pneumatischer Radheber.  
 Élévateur pneumatique de roue.  
 Elevador neumático ruedas



**G800A37** (3,5 kg / 8 lb)  
 Pasta di montaggio.  
 Mounting grease.  
 Montagepaste.  
 Pâte de montage.  
 Jabón profesional.  
 NOTE: 8 x carton  
 160 x pallet



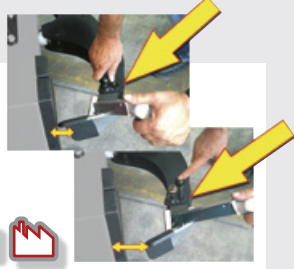
**G800A38**  
 Pennello.  
 Brush.  
 Schmierpinsel.  
 Pinceau.  
 Brocha.



**G800A56 → xx441- xx641**  
**G800A68 → xx645**  
 Movimento pneumatico dell' utensile.  
 Pneumatic movement of the tool.  
 Pneumatische Werkzeugbewegung.  
 Actionnement pneumatique de l'outil.  
 Movimento neumático de l'outil.



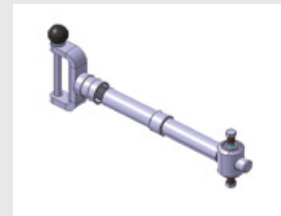
**G800A77**  
 Vaschetta porta-oggetti  
 Storage tray  
 Ablagemoeglichkeit  
 Support accessoires  
 Portaobjetos



**G800A26**  
 Paletta stallonatore con regolazione inclinazione.  
 Bead -breaker adaptor with tilting adjustment.  
 Abdrückschaufel mit einstellbaren Abdrückwinkel.  
 Détalonneur avec inclinaison réglable.  
 Pala destalonadora con regulación inclinación.



**G800A101 - G800A102**  
 Azionamento stallonatore sulla pala  
 Bead breaker control by lever  
 Hebel-Abdrückschaufelbetätigung  
 Commande d'actionnement par levier  
 Accionamiento destalonador sobre la pala



**G1000A115**  
 Limitatore corsa stallonatore  
 Bead-breaker stroke limiter  
 Abdrückschaufelbegrenzer  
 Limiteur de course détalonneur  
 Limitador de carrera destalonador